



ГАУ Архангельской области

Центр оценки
качества образования

aosoko.ru

4 марта 2022г.

**Подготовка к проведению
регионального исследования
по модели PISA-2022.**

Итоги ВПР-2021.

Подготовка к проведению ВПР-2022

*Волкова Елена Михайловна,
заместитель начальника отдела
мониторинга качества образования ГАУ АО ЦОКО*



- ✓ **Онежский район**
- ✓ **Плесецкий район**
- ✓ **Холмогорский район**
- ✓ **г. Котлас**
- ✓ **ОО регионального/иногородного подчинения:**
- ✓ **АСШИ № 1**
- ✓ **АСШИ № 2**
- ✓ **ВСШ № 5 (г. Няндомы)**
- ✓ **ВСШ (Вельский район)**
- ✓ **«АГЛ имени М. В. Ломоносова»**
- ✓ **СОШ № 150 (Новая Земля)**
- ✓ **Архангельский морской кадетский корпус**
- ✓ **Северный экономический лицей**
- ✓ **Школа-интернат № 1 ОАО «РЖД»**
- ✓ **АНО «Ксения»**



Вопросы в чате принимаются в течение времени проведения вебинара

Статистика посещения вебинаров ГАУ АО ЦОКО по ВПР в феврале 2021 г.

Высокий процент участия

Коряжма	100%
Красноборский	86%
Холмогорский	86%
Коношский	82%
Пинежский	77%
Архангельск	76%
Мирный	75%

Средний процент участия

Виноградовский	71%
Плесецкий	69%
Устьянский	69%
Онежский	67%
Приморский	58%
г. Северодвинск	54%
Вилегодский	50%
Мезенский	
Няндомский	
Шенкурский	

Низкий процент участия

Лешуконский	40%
Котлас	38%
ОО регионального/ иного подчинения	38%
Котласский	33%
Верхнетоемский	25%
Каргопольский	23%
Ленский	22%
Вельский	17%
г. Новодвинск	14%



Исследование PISA в Архангельской области



Международные сопоставительные исследования

Международные сопоставительные исследования качества образования были разработаны как инструмент, позволяющий выявить эффективность образовательных систем в разных странах и способствующий принятию решений и проведению реформ на основе полученных результатов

В исследованиях участвуют **более 100 стран и территорий**

МСИ получили активное развитие в нашей стране и, наряду с ГИА, ВПР и национальными исследованиями качества образования формируют **Единую систему оценки качества образования (ЕСОКО)** в Российской Федерации

➤ <https://fioco.ru/ru/osoko/msi/>

➤ <http://www.centeroko.ru/projects.html>

ОТЧЕТЫ МСИ

PISA

TIMSS

PIRLS


TALIS

PIAAC

PISA for Schools

ОБРАЗОВАНИЕ 2030

ПУБЛИКАЦИИ



Международные сопоставительные исследования качества образования были разработаны как инструмент, позволяющий выявить эффективность образовательных систем в разных странах и способствующий принятию решений и проведению реформ на основе полученных результатов.

Международные сопоставительные исследования качества образования проводятся Департаментом по образованию и навыкам Организации экономического сотрудничества и развития (ОЭСР) (Organisation for Economic Co-operation and Development – OECD) и Международной ассоциацией по оценке учебных достижений (International Association for the Evaluation of Educational Achievement – IEA). В исследованиях участвуют более 100 стран и территорий.

Российская Федерация с 1990-х годов принимает активное участие в следующих исследованиях:

PISA – Международная программа по оценке учебных достижений (Programme for International Student Assessment)

TIMSS – Международное мониторинговое исследование качества математического и естественно-научного образования (Trends in Mathematics and Science International Study)

PIRLS – Международное исследование качества чтения и понимания текста (Progress in International Reading Literacy Study)

TALIS – Международное исследование учительского корпуса по вопросам преподавания и обучения (Teaching and Learning International Survey)

PIAAC – Международное исследование компетенций взрослого населения (The Programme for the International Assessment of Adult Competencies)

Международные сопоставительные исследования получили активное развитие в нашей стране и, наряду с государственной итоговой проверочными работами и национальными исследованиями качества образования формируют Единую систему оценки качества образования в Российской Федерации.

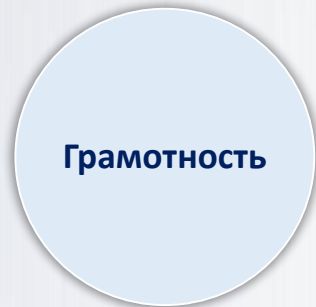


	TIMSS Международное исследование по оценке качества математического и естественно-научного образования						
1995	1999	2003	2007	2008	2011	2015	2019
	PISA Программа международной оценки обучающихся: Мониторинг знаний и умений в новом тысячелетии						
2000	2003	2006	2009	2012	2015	2018	
	PIRLS Международный проект «Изучение качества чтения и понимания текста»						
2001	2006	2011	2016	2021			
	CIVIC Сравнительная оценка граждановедческой подготовки выпускников средней школы						
1999	2000						
	SITES Второе сравнительное исследование применения информационных и коммуникационных технологий в образовании (1999)						
Об исследовании	Участники	Результаты	Публикации				
	IAEP II Второе исследование по сравнительной оценке математической подготовки учащихся (1991)						



Международное исследование PISA в 2022 году

Международная программа по оценке образовательных достижений 15-летних учащихся
 – тест, оценивающий умения применять знания на практике



Грамотность

читательская
 математическая
 естественно-научная

+ финансовая грамотность
 + креативное мышление

PISA



Международная

- периодичность проведения – 3 года
- PISA-2021 ⇒ PISA-2022
- 4 00 общего образования и 1 00 СПО АО
- 11 апреля – 13 мая 2022 г. (распоряжение министерства образования Архангельской области от 03.02.2022 № 165)

ОО-участники 2022 года от Архангельской области

1.	г. Котлас	МОУ «СОШ № 2»
2.	г. Северодвинск	МАОУ «Ягринская гимназия»
3.	Плесецкий р-н	МБОУ «Обозерская школа № 1»
4.	Холмогорский р-н	МБОУ «Двинская СШ»
5.	СПО – г. Архангельск	ГАПОУ АО «АПТ»



Оценка по модели PISA в 2022 году

«Методология и критерии оценки качества общего образования в общеобразовательных организациях на основе практики международных исследований качества подготовки обучающихся» от 06.05.2019 № 590/219

Оценка по модели PISA

2019-2024 гг.



Общероссийская

- проводится только в те годы, когда не проводится основное МСИ PISA
- < 40 субъектов РФ
- ≈ 5 00 от каждого субъекта

Региональная

- согласно графику участия субъектов РФ (14-15 субъектов)
- **от 75 до 150 00** общего образования и СПО
- **октябрь-ноябрь 2022 г.**

Субъекты-участники 2022 года

1.	Магаданская область
2.	Чукотский автономный округ
3.	Оренбургская область
4.	Республика Мордовия
5.	Новгородская область
6.	Архангельская область
7.	Псковская область
8.	Карачаево-Черкесская Республика
9.	Республика Хакасия
10.	Ханты-Мансийский автономный округ
11.	г. Москва
12.	Костромская область
13.	Ростовская область
14.	Республика Крым



Оценка по модели PISA в 2022 году

Учащиеся

от 15 лет и 3 месяцев до 16 лет и 2 месяцев (с 7-го класса)



Тест + Анкета

Администрация ОО



Анкета

Компьютерный формат проведения исследования:

- онлайн (с подключением к сети Интернет)*
- офлайн (без подключения к сети Интернет)

Требования для устройств (компьютеры, ноутбуки):

- операционная система: Windows 7.1 и выше
- 1 ГБ оперативной памяти
- процессор с частотой 1 ГГц
- 1 ГБ свободного места на жестком диске

ВАЖНО: операционная система Windows 10 S не поддерживается



**Минимальные требования к скорости интернет-соединения для проведения исследования в онлайн-формате:*

- скорость скачивания: 2 Mbit/s
- скорость загрузки: 0,5 Mbit/s



Оценка по модели PISA в 2022 году

Расписание проведения исследования:

**2
сессии
в день**

9:00 – 12:30

13:30 – 17:00

Гибкий график
проведения тестирования
и анкетирования:
≈ 4 недели

- Если в ОО несколько компьютерных классов, то **возможно проведение нескольких сессий одновременно** в каждой из этих аудиторий
- Можно проводить исследование **в течение нескольких дней подряд** (непрерывно)
- Учащиеся могут проходить оценку по модели PISA **на территории другой ОО**
(для этого при составлении расписания в электронной форме ФИС ОКО предусмотрена возможность указания адреса проведения исследования)

ВАЖНО: не менее **80%** отобранных учащихся должно принять участие в исследовании. В противном случае необходимо будет **организовать дополнительную сессию в резервный день**





Оценка по модели PISA в 2022 году

Как устроена сессия исследования, временной регламент:

Подготовка к
тестировани
ю

➤ 10-15 минут

Учащиеся
проходят
тестирование

➤ 120 минут
➤ 57-62 вопроса

Перерыв

➤ 15 минут

Учащиеся
проходят
анкетировани
е

➤ 35-40 минут
➤ 48 вопросов

Учащиеся
выходят из
программы

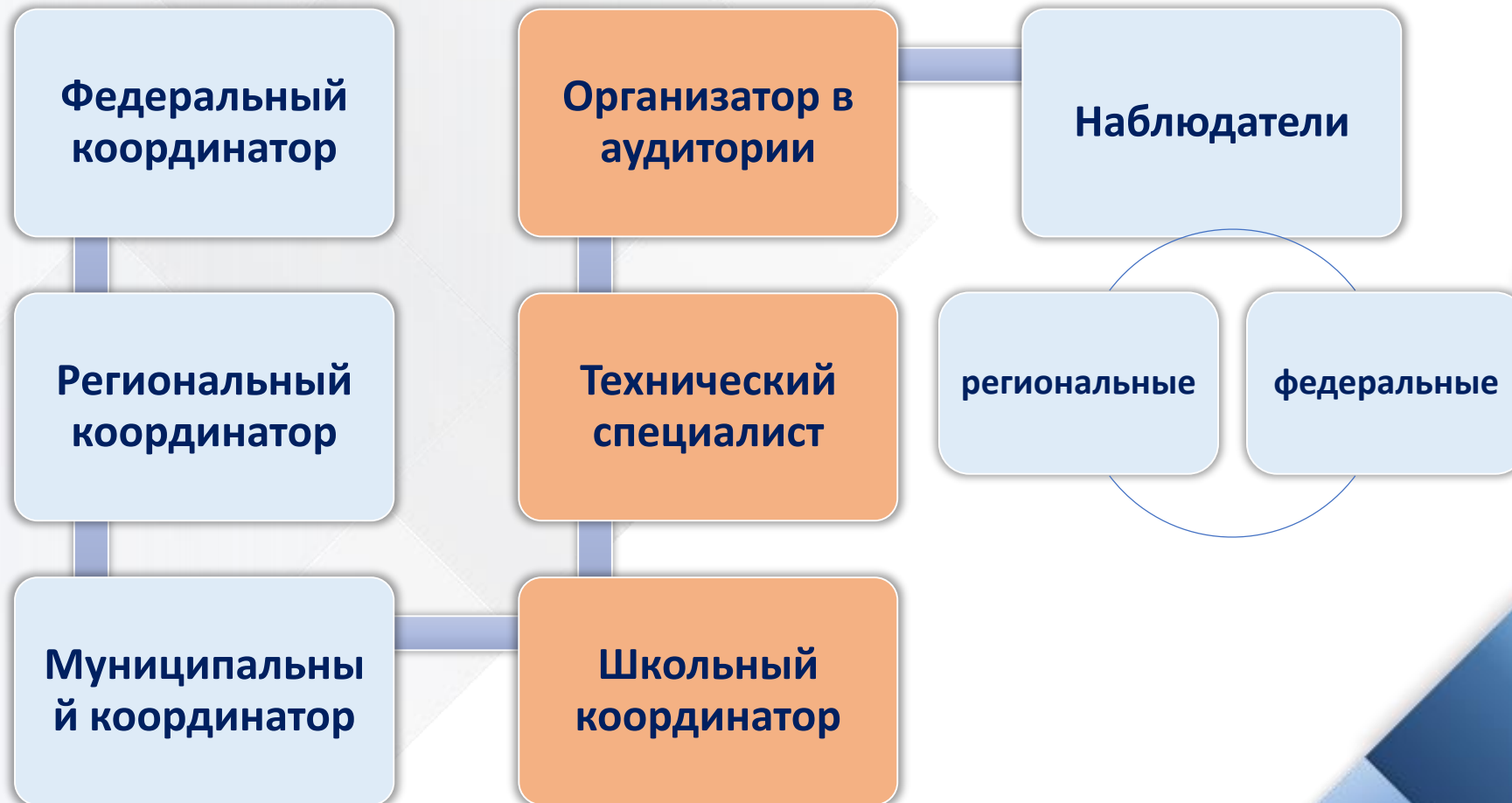
➤ 3-5 минут

Всего ≈ 3 часа 25 минут



Оценка по модели PISA в 2022 году

Специалисты, задействованные в процессе подготовки и проведения исследования:





Готовимся к исследованию PISA-2022

Основные этапы исследования:





Готовимся к исследованию PISA-2022

1. Подбор специалистов для участия в подготовке и проведении исследования:

- муниципального координатора
- школьного координатора
- технического специалиста
- организаторов в аудитории
- наблюдателей



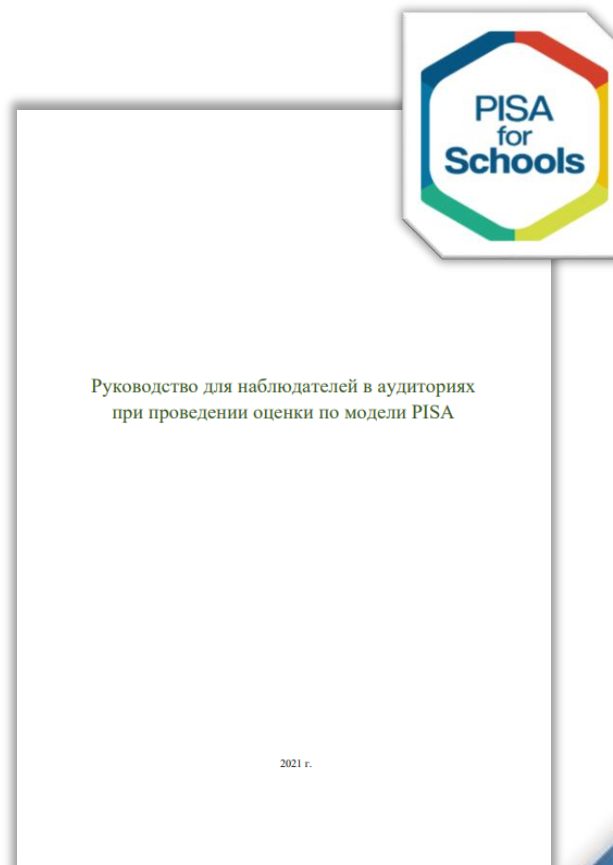
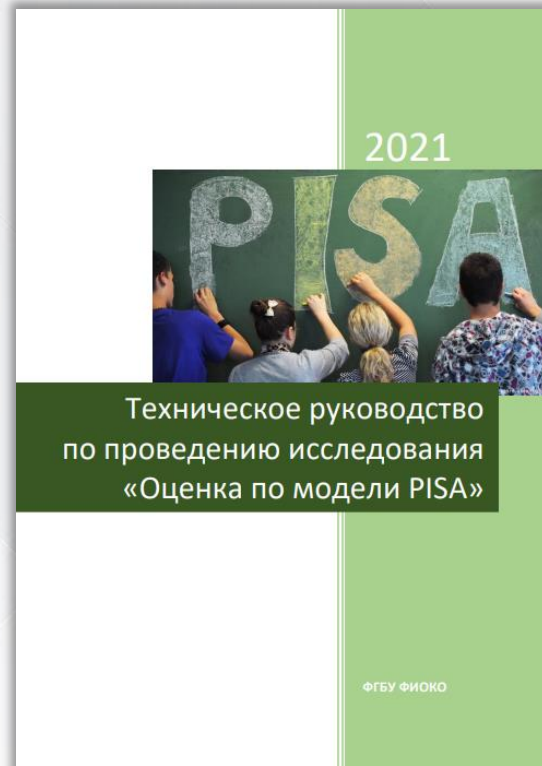
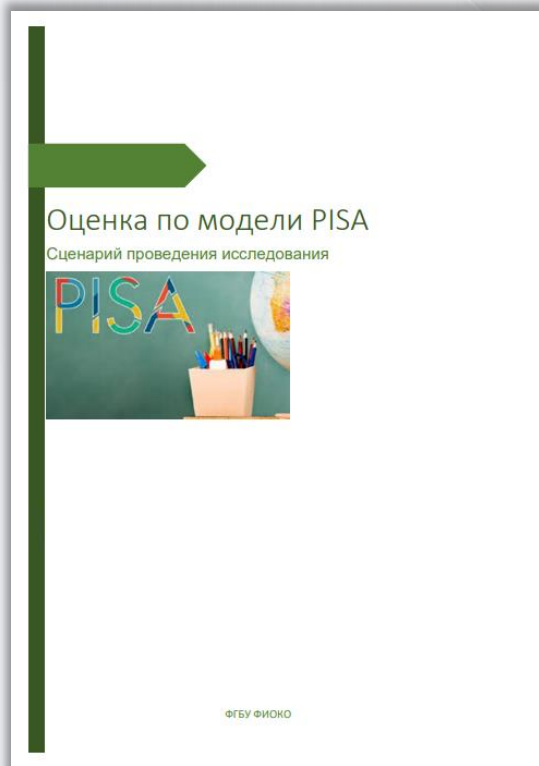
2. Оценка технической готовности для проведения исследования

	Кол-во обучающихся 2006 и 2007 г.р.	Максимальное количество учащихся, планируемых для участия в исследовании	Кол-во компьютеров, используемых в процессе обучения и соответствующих техническим требованиям для проведения исследования	Кол-во необходимых сессий
№ 1	105	60	12	$\frac{60}{12} = 5$
№ 2	37	37	18	$\frac{37}{18} = 3$



Готовимся к исследованию PISA-2022

3. Изучение материалов для проведения исследования



Сценарий проведения исследования, Техническое руководство по проведению исследования и Руководство для наблюдателей в аудиториях при проведении оценки по модели PISA в 2021 году на сайте ГАУ АО ЦОКО – <https://aocoko.ru/omko/miko/miko-pisa/pisa-2021/>



Готовимся к исследованию PISA-2022

4. Ресурсы для подготовки к исследованию

➤ <https://fg.resh.edu.ru/>

➤ **МСИ-PISA-**
Региональная оценка
по модели PISA-2022

➤ **Проект «Мониторинг формирования функциональной грамотности учащихся»**

➤ **Открытые задания исследования PISA**

Онлайн-задания по естествознанию:

- МИГРАЦИЯ ПТИЦ
- БЕГ В ЖАРКУЮ ПОГОДУ
- ИССЛЕДОВАНИЕ СКЛОНОВ ДОЛИНЫ
- МЕТЕОРОИДЫ И КРАТЕРЫ
- РАЦИОНАЛЬНОЕ РАЗВЕДЕНИЕ РЫБ

Онлайн-задания по читательской грамотности:

- КУРИНЫЙ ФОРУМ
- РАПАНУИ
- КОРОВЬЕ МОЛОКО
- ПРЕДЛОЖЕНИЯ



Результаты ВПР-2021 в Архангельской области

Выражаем благодарность муниципальным и школьным координаторам учреждений Архангельской области за организацию и проведение ВПР в 2021 году на высоком профессиональном уровне



ИТОГИ ВПР-2021. Российская Федерация

- ✓ **Количество участников ВПР в РФ - около 8 млн. человек**
- ✓ **ВПР на особом контроле у Рособнадзора**
- ✓ **Генерация индивидуальных вариантов КИМ для школ**
- ✓ **Проведение ВПР в удобные для школы дни в заданный временной период**
- ✓ **Расписание ВПР ОО составляет самостоятельно**
- ✓ **Направление наблюдателей в школы, входящие в общероссийскую контрольную выборку, привлечение экспертов для проверки работ**
- ✓ **Использование ВПР для диагностики пробелов или в качестве итоговой контрольной работы за год (по решению ОО)**

Нововведения 2021 года для всех ОО РФ

- ✓ **Впервые 8 кл. писали ВПР в штатном режиме**
- ✓ **Впервые для 6 и 8 кл. был введен режим написания ВПР «2 обязательных предмета + 2 предмета по случайному выбору»**
- ✓ **Впервые предложен вариант решения проблемы содержания КИМов по биологии-7. Школам предоставлен выбор варианта работы: за курс 7 кл. либо за курс 8 кл.**
- ✓ **Впервые ВПР писали учреждения СПО (осень)**

Проблемы

- ✓ **По иностранным языкам стабильно низкие результаты**
- ✓ **Отсутствие систематического анализа результатов ВПР в отдельных субъектах РФ на школьном, муниципальном, региональном уровнях**
- ✓ **После 4 кл. результаты резко падают**
- ✓ **Необъективность, фальсификация результатов**



***В списке ОО с признаками необъективности
за 2021 г. отсутствуют школы
Онежского района,
Плесецкого района,
г. Котласа***





Результаты ВПР-2021_Архангельская область

В список ОО с признаками необъективности 2021 года включены

Холмогорская СШ (завышение результатов МА-4)

Школа-интернат №1 ОАО «РЖД»

(завышение результатов РУ-5 и МА-5)

АНО «Ксения» (завышение результатов РУ-5)





Результаты ВПР-2021 _ Архангельская область

Не справились с ВПР (процент обучающихся, получивших «2»)

	Регион	Онежский	Плесецкий	Холмогорский	Котлас	Региональное /иное подчинение
РУ-4	4,5	5,7	7,3	5,5	7,6	4,5
РУ-5	15,7	29,1	28,5	26,1	13,9	15,5
РУ-6	19,8	31,9	32,9	17,7	17,8	7,6
РУ-7	21,3	36,9	31,0	24,0	19,7	8,7
РУ-8	24,5	38,1	43,2	39,9	20,7	11,9
МА-4	1,9	3,1	4,6	1,1	1,9	2,3
МА-5	14,7	34,3	32,4	22,1	16,7	20,4
МА-6	17,7	40,0	31,5	24,5	16,1	17,3
МА-7	15,9	34,0	27,3	20,3	12,0	10,3
МА-8	14,2	35,0	34,9	16,8	11,4	9,5
ОМ-4	0,2	1,2	0,0	0,0	0,9	0,0
ИС-5	8,5	27,8	13,6	5,5	9,0	15,0
ИС-6	12,8	34,1	22,6	21,7	15,2	4,8
ИС-7	15,1	36,1	34,3	15,4	14,8	25,0
ИС-8	8,7	17,1	23,3	9,1	9,9	0,0

	Регион	Онежский	Плесецкий	Холмогорский	Котлас	Региональное /иное подчинение
БИ-5	10,4	41,7	18,7	9,0	13,9	13,9
БИ-6	11,7	26,7	20,1	3,5	11,9	17,9
БИ-7 –7 кл.	11,9	36,5	17,6	13,2	14,6	16,5
БИ-7 –8 кл.	13,0	21,7	19,0	9,2	10,8	11,6
БИ-8	9,4	14,4	10,2	1,8	5,4	5,8
ГГ-6	3,3	7,9	7,6	8,9	3,1	0,0
ГГ-7	16,1	37,0	22,0	22,0	13,5	25,4
ГГ-8	11,4	25,7	29,0	21,4	11,2	9,2
ОБ-6	8,8	30,3	8,1	5,0	8,6	4,6
ОБ-7	14,2	30,0	21,1	10,4	13,8	6,5
ОБ-8	16,5	34,6	18,8	22,7	14,8	16,1
ФИ-7	17,6	35,2	34,5	28,7	15,2	13,1
ФИ-8	20,1	34,8	40,0	51,5	19,1	20,6
АЯ-7	30,8	54,1	51,5	43,8	25,8	30,1
НЯ-7	35,2	53,9	50,0	48,5	56,1	-
ХИ-8	5,8	19,5	16,9	0,0	2,5	0,9



Результаты ВПР-2021 _ Архангельская область

ОО, продемонстрировавшие наиболее высокие результаты по предметам ВПР

Кластер: городские школы, крупные сельские школы

Критерии отбора ОО: Количество участников ВПР по учебному предмету – 20 человек и более, справляемость – 90% и выше, качество обученности – 70% и выше, учебные предметы штатного цикла, 5-8 классы, отсутствие ОО в списке школ с признаками необъективности

Архангельский морской кадетский корпус: РУ-5, РУ-6, МА-6, МА-7, МА-8, ИС-5, ИС-7, БИ-5, ГГ-7
«АГЛ имени М. В. Ломоносова»: РУ-8, ИС-8

Луковецкая СШ (Холмогорский район): БИ-5

СШ № 75 (г. Котлас): МА-5, ГГ-6

СШ № 4 (г. Котлас): ХИ-8

СШ № 5 (г. Котлас): ИС-5

СШ № 7 (г. Котлас): ФИ-8

СШ № 18 (г. Котлас): ИС-8



Результаты ВПР-2021 _ Архангельская область

ОО, продемонстрировавшие наиболее высокие результаты по предметам ВПР

Кластер: сельские школы

Критерии отбора ОО: количество участников ВПР по учебному предмету – 10 и более человек, справляемость – 90% и выше, качество обученности – 70% и выше, учебные предметы штатного цикла, 5-8 классы, отсутствие ОО в списке школ с признаками необъективности

Золотухская ОШ (Онежский район): ИС-7, БИ-7, БИ-8, ГГ-7, ГГ-8, ОБ-7

Порожская ОШ (Онежский район): РУ-8, ХИ-8

ОШ № 3 (Онежский район): ИС-5

Покровская СШ (Онежский район): ИС-8

Брин-Наволоцкая СШ (Холмогорский район): РУ-8, ХИ-8

Емецкая СШ (Холмогорский район): ХИ-8

ВПР-2021. Яндекс-формы

**Письмо министерства образования АО от 16.04.2021
№ 209/02-09/3395 «О сборе информации о проведении ВПР 2021»**

Заполнение двух Яндекс-форм до 31 мая 2021 года:

- Карта мониторинга организации и проведения ВПР в ОО
→ 320 форм
- Карта мониторинга организации общественного наблюдения в ОО → 311 форм

Все ОО региона направили формы сбора информации в установленные сроки



ВПР-2021. Карта мониторинга организации и проведения ВПР в ОО

320
образовательных
организаций



В каждый МОУО направлена сводная информация по муниципальному образованию по результатам заполнения карты мониторинга организации и проведения ВПР в ОО:

- издание приказа о проведении ВПР в ОО;
- проведение разъяснительной работы с педагогами ОО по порядку проведения и использованию результатов ВПР;
- проведение разъяснительной работы с родителями обучающихся ОО, участвующими в ВПР, по порядку проведения и использованию результатов ВПР;
- обеспечение соблюдения информационной безопасности при подготовке и во время проведения ВПР;
- выявленные нарушения в процессе проведения ВПР в ОО;
- выявленные нарушения в процессе проверки ВПР в ОО;
- запланированные мероприятия по итогам проведения ВПР.

Ошибки при заполнении карты

	4 классы	РУ-4		МА-4		ОМ-4	
	Количество классов на параллели	Кол-во классов, в которых было организовано ОН	Доля охвата ОН	Кол-во классов, в которых было организовано ОН	Доля охвата ОН	Кол-во классов, в которых было организовано ОН	Доля охвата ОН
Школа № 1	1	3	300%	3	300%	3	300%
Школа № 2	1	0	0	0	0	0	0

5 образовательных организаций некорректно указали количество классов, в которых было организовано общественное наблюдение

(количество реальных классов меньше, чем количество классов, в которых присутствовали общественные наблюдатели ⇒ доля охвата ОН более 100% ⇒ данные по ОО обнулены)

В 1 образовательной организации было организовано ОН, имеются акты общественного наблюдения, но при заполнении Яндекс-формы школа указала, что общественные наблюдатели не присутствовали



Результаты ВПР-2021 _ Архангельская область

Общественное наблюдение и организация проведения ВПР

	<i>Онежский</i>	<i>Плесецкий</i>	<i>Холмогорский</i>	<i>Котлас</i>	<i>ОО регионального /иного подчинения</i>
Количество школ-участников	12	14	14	13	10
Количество ОО с признаками необъективности по результатам ВПР-2021	--	--	1	--	2
Охват общественным наблюдением	60,2%	90,48%	98,93%	42,29%	52,89%
Наличие приказа о проведении ВПР в ОО	100%	100%	100%	100%	100%
Проведена разъяснительная работа с педагогами	94%	87%	81%	86%	95%
Проведена разъяснительная работа с родителями (законными представителями) обучающихся	82%	93%	80%	62%	85%
Соблюдена информационная безопасность при подготовке и во время проведения ВПР	100%	100%	100%	100%	100%
Выявлены нарушения в процессе проведения ВПР в ОО *	Частично да	Частично да	Частично да	Частично да	Частично да
Выявлены нарушения в процессе проверки ВПР в ОО **	Частично да	Частично да	Частично да	Частично да	Частично да

* Организаторы в аудитории не зафиксировали на доске время начала и окончания ВПР, организаторы оказывали содействие учащимся

** В ОО не организованы рабочие места для комиссии экспертов, эксперты не получили критерии оценивания от школьного координатора, критерии оценивания не обсуждались всей комиссией экспертов

ВПР-2021. Контроль объективности результатов

Выборочное проведение ВПР с контролем объективности результатов в 4-6 классах по русскому языку и математике

- 43 субъекта РФ
- 115 школ
- 1 школа Архангельской области

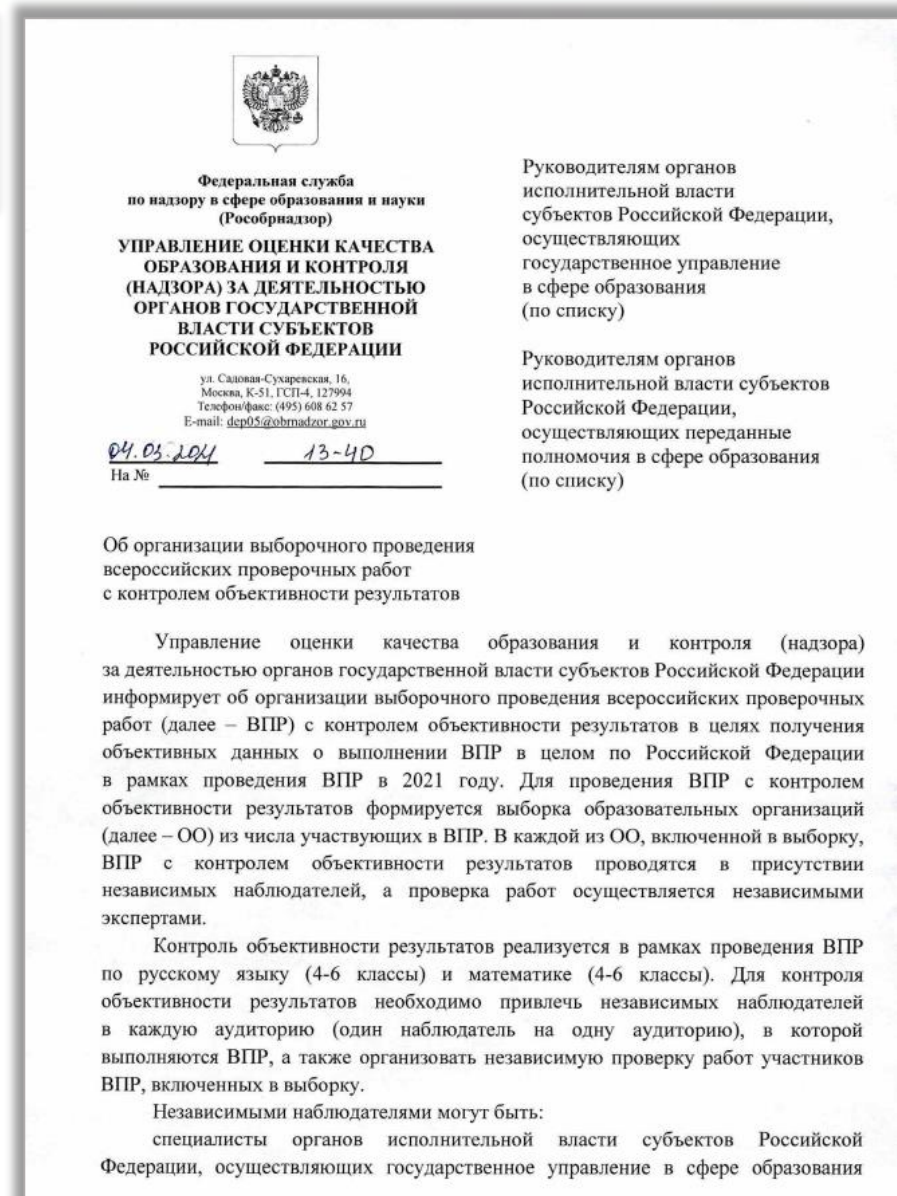
Обеспечение конфиденциальности материалов для проведения ВПР на всех этапах: от момента получения материалов в ОО до окончания выполнения всех работ

Обязательное присутствие независимых наблюдателей в аудиториях на всех этапах проведения ВПР в ОО

Персональные КИМы по русскому языку и математике для ОО, включенных в выборку

Проверка работ участников ВПР, включенных в выборку, независимыми экспертами (не учителями ОО)

Отправка скан-копий работ участников, протоколов независимых экспертов с результатами проверки работ и протоколов независимых наблюдателей федеральному координатору с целью контроля объективности

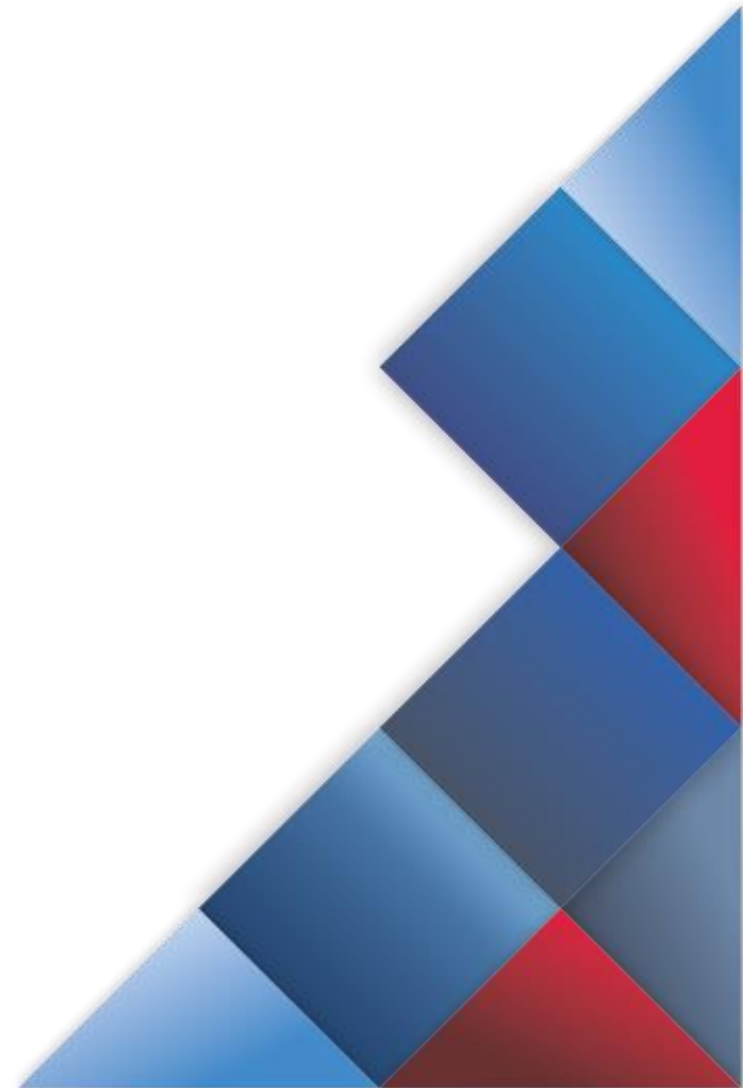




ГАУ Архангельской области

Центр оценки
качества образования
aocoko.ru

ВПР-2022





ВПР-2022. Особенности проведения

Сокращение длительности большинства работ штатного цикла до 1 урока

(исключение – РУ, МА, ХИ-8)

Возможность проведения ВПР в компьютерной форме:

- в 5 классах по предметам «История», «Биология»
- в 6-8 классах по предметам «История», «Биология», «География», «Обществознание»

Проведение ВПР в 6 и 8 классах:

- 2 обязательных предмета (РУ, МА) + 2 предмета по случайному выбору ФИС ОКО

Проведение ВПР 7 классах:

- 3 обязательных предмета (РУ, МА, ИН.ЯЗ) + 2 предмета по случайному выбору ФИС ОКО

Альтернативные демоверсии по биологии в 6 и 8 классах с учетом

принципиальных различий УМК



ВПР-2022. График проведения в 10-11 классах (режим апробации)

Распоряжение министерства образования Архангельской области от 11 февраля 2022 г. № 224



КЛАСС	ПРЕДМЕТ	ПЕРИОД ПРОВЕДЕНИЯ		ПРОВЕРКА РАБОТ И ЗАГРУЗКА ФОРМ СБОРА РЕЗУЛЬТАТОВ	
		В ТРАДИЦИОННОЙ ФОРМЕ	В КОМПЬЮТЕРНОЙ ФОРМЕ	В ТРАДИЦИОННОЙ ФОРМЕ	В КОМПЬЮТЕРНОЙ ФОРМЕ
10	ГГ	С 1 МАРТА ПО 25 МАРТА	НЕ ПРЕДУСМОТРЕН	НЕ ПОЗДНЕЕ 1 АПРЕЛЯ	НЕ ПРЕДУСМОТРЕНЫ
11	ИС	С 1 МАРТА ПО 25 МАРТА	НЕ ПРЕДУСМОТРЕН	НЕ ПОЗДНЕЕ 1 АПРЕЛЯ	НЕ ПРЕДУСМОТРЕНЫ
	БИ				
	ГГ				
	ФИ				
	ХИ				
ИЯ	НЕ ПРЕДУСМОТРЕН	С 1 МАРТА ПО 25 МАРТА	НЕ ПРЕДУСМОТРЕНЫ	НЕ ПОЗДНЕЕ 1 АПРЕЛЯ	

**ВПР-2022. График проведения в 4-8 классах (штатный режим)**

КЛАСС	ПРЕДМЕТ	ПЕРИОД ПРОВЕДЕНИЯ		ПРОВЕРКА РАБОТ И ЗАГРУЗКА ФОРМ СБОРА РЕЗУЛЬТАТОВ	
		В ТРАДИЦИОННОЙ ФОРМЕ	В КОМПЬЮТЕРНОЙ ФОРМЕ	В ТРАДИЦИОННОЙ ФОРМЕ	В КОМПЬЮТЕРНОЙ ФОРМЕ
4	РУ	С 15 МАРТА ПО 30 АПРЕЛЯ	НЕ ПРЕДУСМОТРЕН	НЕ ПОЗДНЕЕ 11 МАЯ	НЕ ПРЕДУСМОТРЕНЫ
	МА				
	ОМ				
5	РУ	С 15 МАРТА ПО 30 АПРЕЛЯ	НЕ ПРЕДУСМОТРЕН	НЕ ПОЗДНЕЕ 11 МАЯ	НЕ ПРЕДУСМОТРЕНЫ
	МА				
	ИС	С 15 МАРТА ПО 30 АПРЕЛЯ	С 18 АПРЕЛЯ ПО 13 МАЯ	НЕ ПОЗДНЕЕ 11 МАЯ	НЕ ПОЗДНЕЕ 18 МАЯ
	БИ				
6	РУ	С 15 МАРТА ПО 30 АПРЕЛЯ	НЕ ПРЕДУСМОТРЕН	НЕ ПОЗДНЕЕ 11 МАЯ	НЕ ПРЕДУСМОТРЕНЫ
	МА				
	ИС	С 15 МАРТА ПО 30 АПРЕЛЯ	С 18 АПРЕЛЯ ПО 13 МАЯ	НЕ ПОЗДНЕЕ 11 МАЯ	НЕ ПОЗДНЕЕ 18 МАЯ
	БИ				
	ГГ				
ОБ					

КЛАСС	ПРЕДМЕТ	ПЕРИОД ПРОВЕДЕНИЯ		ПРОВЕРКА РАБОТ И ЗАГРУЗКА ФОРМ СБОРА РЕЗУЛЬТАТОВ	
		В ТРАДИЦИОННОЙ ФОРМЕ	В КОМПЬЮТЕРНОЙ ФОРМЕ	В ТРАДИЦИОННОЙ ФОРМЕ	В КОМПЬЮТЕРНОЙ ФОРМЕ
7	РУ	С 15 МАРТА ПО 30 АПРЕЛЯ	НЕ ПРЕДУСМОТРЕН	НЕ ПОЗДНЕЕ 11 МАЯ	НЕ ПРЕДУСМОТРЕНЫ
	МА				
	ИЯ	НЕ ПРЕДУСМОТРЕН	С 1 АПРЕЛЯ ПО 30 АПРЕЛЯ	НЕ ПРЕДУСМОТРЕНЫ	НЕ ПОЗДНЕЕ 11 МАЯ
	ИС	С 15 МАРТА ПО 30 АПРЕЛЯ	С 18 АПРЕЛЯ ПО 13 МАЯ	НЕ ПОЗДНЕЕ 11 МАЯ	НЕ ПОЗДНЕЕ 18 МАЯ
	БИ				
ГГ					
ОБ	С 15 МАРТА ПО 30 АПРЕЛЯ	НЕ ПРЕДУСМОТРЕН	НЕ ПОЗДНЕЕ 11 МАЯ	НЕ ПРЕДУСМОТРЕНЫ	
ФИ					
8	РУ	С 15 МАРТА ПО 30 АПРЕЛЯ	НЕ ПРЕДУСМОТРЕН	НЕ ПОЗДНЕЕ 11 МАЯ	НЕ ПРЕДУСМОТРЕНЫ
	МА				
	ИС	С 15 МАРТА ПО 30 АПРЕЛЯ	С 18 АПРЕЛЯ ПО 13 МАЯ	НЕ ПОЗДНЕЕ 11 МАЯ	НЕ ПОЗДНЕЕ 18 МАЯ
	БИ				
	ГГ				
	ОБ	С 15 МАРТА ПО 30 АПРЕЛЯ	НЕ ПРЕДУСМОТРЕН	НЕ ПОЗДНЕЕ 11 МАЯ	НЕ ПРЕДУСМОТРЕНЫ
	ФИ				
ХИ					

Красным цветом отмечены предметы, по которым ВПР пишут все обучающиеся, зеленым цветом – предметы, по которым ВПР проводятся на основе случайного выбора из ФИС ОКО



ВПР-2022. Регламент подготовки и проведения проверочных работ в Архангельской области *(новая редакция)*

В муниципалитетах, в которых выявлены ОО с признаками необъективности, организуется муниципальная перепроверка ВПР для ОО с признаками необъективности в два этапа:

- **осенний этап** (по запросу/распоряжению министерства);
- **весенний этап** (в период проведения ВПР).

Объем работ, отбираемых на муниципальную перепроверку ВПР на осеннем этапе, не должен составлять менее **50 % от общего объема ВПР** по тем учебным предметам и классам, которые обозначены маркером необъективности.

Для малокомплектных школ (при наличии 20 работ и менее по учебному предмету с маркером необъективности) на перепроверку направляются **100 % работ** участников ВПР.

Объем работ, отбираемых на муниципальную перепроверку ВПР на весеннем этапе, не должен составлять менее **20 % от общего объема ВПР**, проводимых в штатном режиме по учебным предметам «русский язык» и «математика» (с 4 по 8 классы), в отдельно взятой ОО с признаками необъективности по спискам Рособнадзора за предыдущий год.

Напоминаем!

Структурные подразделения / филиалы ОО не загружают формы-анкеты и результаты проведения ВПР в ФИС ОКО самостоятельно, **участвуют в ВПР в составе головной организации за исключением филиалов, включенных в список ШНОР.**

ВПР-2022. Новый личный кабинет ФИС ОКО

➤ Заполнение и загрузка формы из таблиц excel

Сбор данных

Сбор контекстных данных об ОО (2022)

Открыт

31 января 2022, 10:00 - 14 марта 2022, 18:00

Заполнить 

Вы можете заполнить форму.
Прием открыт.

1

Excel

Форма

Сдать отчёт

Заккрыть

Форма сбора контекстных данных для школ. ВПР 2022.

Скачайте **excel шаблон** и загрузите заполненный результат по кнопке ниже.

ЗАГРУЗИТЬ ИЗ EXCEL

2

Excel

Форма

Сдать отчёт

Заккрыть

Форма сбора контекстных данных для школ. ВПР 2022.

Скачайте excel шаблон и загрузите заполненный результат по кнопке ниже.

ЗАГРУЗИТЬ ИЗ EXCEL

3

Редактировать 

Вы заполнили форму 11.02.2022 13:34 (мск).

Идет сбор данных, вы можете
отредактировать свой ответ.

4

ВПР-2022. Новый личный кабинет ФИС ОКО

➤ Заполнение и загрузка формы в web-формате

Сбор данных

Сбор контекстных данных об ОО (2022)

Открыт

31 января 2022, 10:00 - 14 марта 2022, 18:00

Заполнить 

Вы можете заполнить форму.
Прием открыт.

1

Excel

Форма

Сдать отчёт

Закреть

Форма сбора контекстных данных для школ. ВПР 2022.

Скачайте [excel шаблон](#) и загрузите заполненный результат по кнопке ниже.

ЗАГРУЗИТЬ ИЗ EXCEL

2

Excel

Форма

Сдать отчёт

Закреть



Форма сбора контекстных данных для школ. ВПР 2022.

№	1. ПОЛНОЕ наименование ОО (по уставу)	2. СОКРАЩЕННОЕ наименование ОО (при наличии) (по уставу)	3. ФИО директора (полностью)	4. Телефон ОО (с указанием кода города)	5. Электронная почта (email) ОО	6. ИНН	7. Код ОГЭ	8. Код ЕГ
1	---	---	---	---	---	---	---	---

ОБЩАЯ ИНФОРМАЦИЯ ОБ ОО  ОБРАЗОВАТЕЛЬНАЯ ДЕЯТЕЛЬНОСТЬ ОО

3

Редактировать 

Вы заполнили форму 11.02.2022 13:34 (мск).

Идет сбор данных, вы можете
отредактировать свой ответ.

4

ВПР-2022. Сбор данных в ФИС ОКО (по данным на 4.03.2022_11.00)

срок сдачи Расписания ВПР 4-8 4 марта (20.00)	срок сдачи Контекстных данных 14 марта (18.00)
Муниципальные координаторы обеспечивают своевременную загрузку школами форм ВПР в ФИС ОКО!!! <i>(п. 6.4. Регламента проведения ВПР в Архангельской области)</i>	

ОНЕЖСКИЙ РАЙОН			
ОО	Расписание ВПР 4-8 кл	Контекстные данные	
№ 1	У 8 школ большое количество ошибок в форме!!! ошибки не исправлены!!! требуется срочная корректировка и загрузка!!!	форма не сдана	
№ 4 имени Шабалина		+	
Малолушская		+	
Покровская		+	
Порожская		форма не сдана	
Чекуевская		+	
№ 2		+	
№ 3		+	
Нименьгская		форма не сдана!!!	форма не сдана
ОСОШ г. Онеги		+	+
Глазанская	+	форма не сдана	
Золотухская	+	+	
Кодинская	+	+	

ХОЛМОГОРСКИЙ РАЙОН		
ОО	Расписание ВПР 4-8 кл	Контекстные данные
Светлозерская	ошибки не исправлены!!!	+
Емецкая	требуется срочная	+
Рембуевская	корректировка и загрузка!!!	+
Кехотская		форма не сдана
Луковецкая		форма не сдана
Двинская		+
Холмогорская	+	+
Усть-Пинежская	+	+
Белогорская	+	+
Брин-Наволоцкая	+	+
В-Матигорская	+	+
Ломоносовская	+	+
<i>Пангизенская ОШ МБОУ "Двинская СШ" - участвует в составе головной организации</i>		
<i>Зачатьевская ОШ МБОУ "Емецкая СШ им. - участвует в составе головной организации</i>		

ПЛЕСЕЦКИЙ РАЙОН		
ОО	Расписание ВПР 4-8 кл	Контекстные данные
Волошевская	ошибки не исправлены!!! требуется срочная корректировка и загрузка!!!	+
Кенозерская		форма не сдана
Савинская		форма не сдана
Самковская		+
Обозерская № 1	+	форма не сдана
Оксовская	+	+
Плесецкая	+	+
Емцовская	+	форма не сдана
Конёвская	+	+
Североонежская	+	+
Пуксинская	+	+
Федовская	+	+
Самодедская	+	+
Торосозерская	+	+

г. КОТЛАС		
ОО	Расписание ВПР 4-8 кл	Контекстные данные
Лицей № 3	+	форма не сдана
№ 4 имени Гагарина	+	форма не сдана
№ 7	+	форма не сдана
№ 17	+	форма не сдана
№ 76	+	+
№ 18	+	+
№ 91	+	+
№ 1	+	+
№ 2	+	+
№ 4	+	+
№ 5	+	+
№ 75	+	+
№ 82	+	+

ОО РЕГИОНАЛЬНОГО/ИНОГО ПОДЧИНЕНИЯ		
ОО	Расписание ВПР 4-8 кл	Контекстные данные
АГЛ им. Ломоносова	+	форма не сдана
СОШ 150 (Новая Земля)	+	+
Ксения	+	+
АСШИ 1	+	+
АСШИ 2	+	+
АМКК	+	+
№ 1 ОАО "РЖД"	+	+
СЭЛ	+	+
Школа современного обр.	+	+

**региональный
координатор ВПР и PISA**



ГАУ Архангельской области

Центр оценки
качества образования
aosoko.ru

г. Архангельск, проспект Ломоносова, 270
сайт: www.aosoko.ru

тлф. (8182) 24-28-93
omko@soko29.info

по вопросам организации
и проведения ВПР и PISA
в Архангельской области

Служба технической поддержки ВПР
need@vprhelp.ru

Форум поддержки ВПР
<https://help-fisoko.obrnadzor.gov.ru/vpr/>

Форум для экспертов ВПР
<https://help-fisoko.obrnadzor.gov.ru/experts/>

*Форум технической поддержки.
Оценка по модели PISA*
<https://help-fisoko.obrnadzor.gov.ru/pisa/>

Спасибо за внимание!